

Portata massima 130 kg, fino a 4,3 mt di altezza

Il CM 439 grazie alle sue caratteristiche è impiegato per il sollevamento di tende da sole, pergotende, bioclimatiche e pergole in legno. Questo sollevatore è inoltre utilizzato per l'installazione di impianti di climatizzazione e nella ristorazione per il montaggio di cappe d'aspirazione.

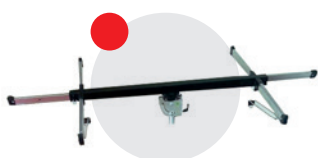
Modello	Altezza di base	Altezza di lavoro max	Carichi massimi	Peso
CM 439	115 cm	4,3 mt	130 kg	26 kg

STRUTTURA

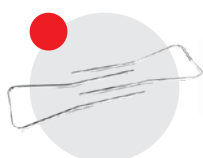
- Palo telescopico in alluminio trattato ad alta temperatura
- Rapido nel posizionamento e nell'uso
- Possibile utilizzo in pendenza del terreno o su scale, semplicemente regolando le altezze dei piedi
- Due piedi ripiegabili per **lavorare vicino alle pareti**
- Motore elettrico 230 V con **variatore di velocità**
- Utilizzabile anche in mancanza di alimentazione, tramite la manovella in dotazione
- **Limitatore di coppia** integrato, che protegge il motore in caso di sovraccarico
- Piattaforma rotante (440 x 750 mm) a 360° con multi-posizioni di blocco
- Tasportabile in **2 comode sacche**



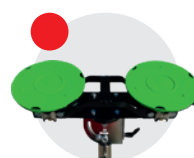
ACCESSORI



Supporto per cartongesso
per il montaggio a soffitto di lastre

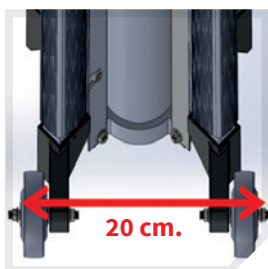


Allungamento piattaforma
2 x 380 mm



Ventosa GL VLX
Ideale per il montaggio di finestre da tetto

Caratteristiche tecniche



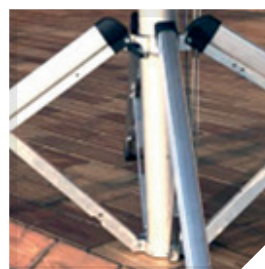
Ruote per trasporto

Dotato di due ruote che facilitano il trasporto del sollevatore a traino.



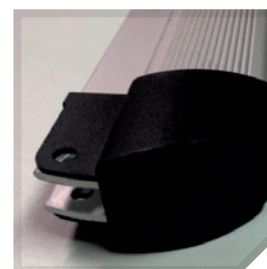
Gamba

Gamba telescopica a chiusura completa.



Struttura

Struttura d'appoggio robusta ed ampia per una maggiore stabilità.

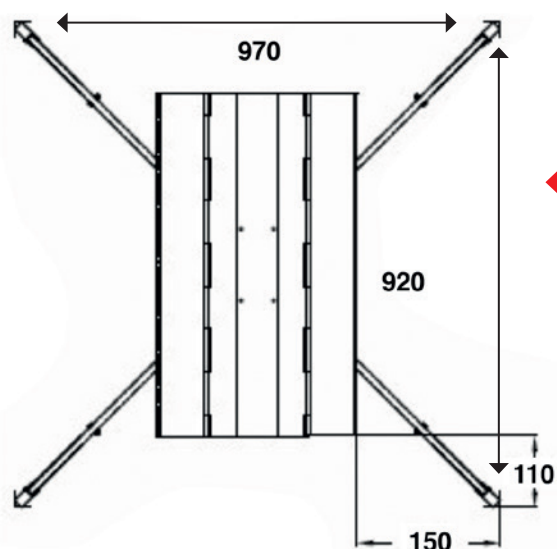


Protezione

Copertura in plastica a protezione snodo gambe.



Caratteristiche tecniche



◀ **Piedi richiudibili**
per lavori a parete
ingombro su quattro piedi
970 x 920 mm

